

Le musée de l'infanterie dans la caserne Suzonni de Neuf-Brisach

Le but de notre travail est d'organiser le musée de l'infanterie à l'intérieur de la caserne Suzonni.

Les plans nous les avons construits après que nous ayons visité la caserne Suzonni. Nous avons fait une toute petite partie avec l'architecte. Nous avons mis des codes couleurs :

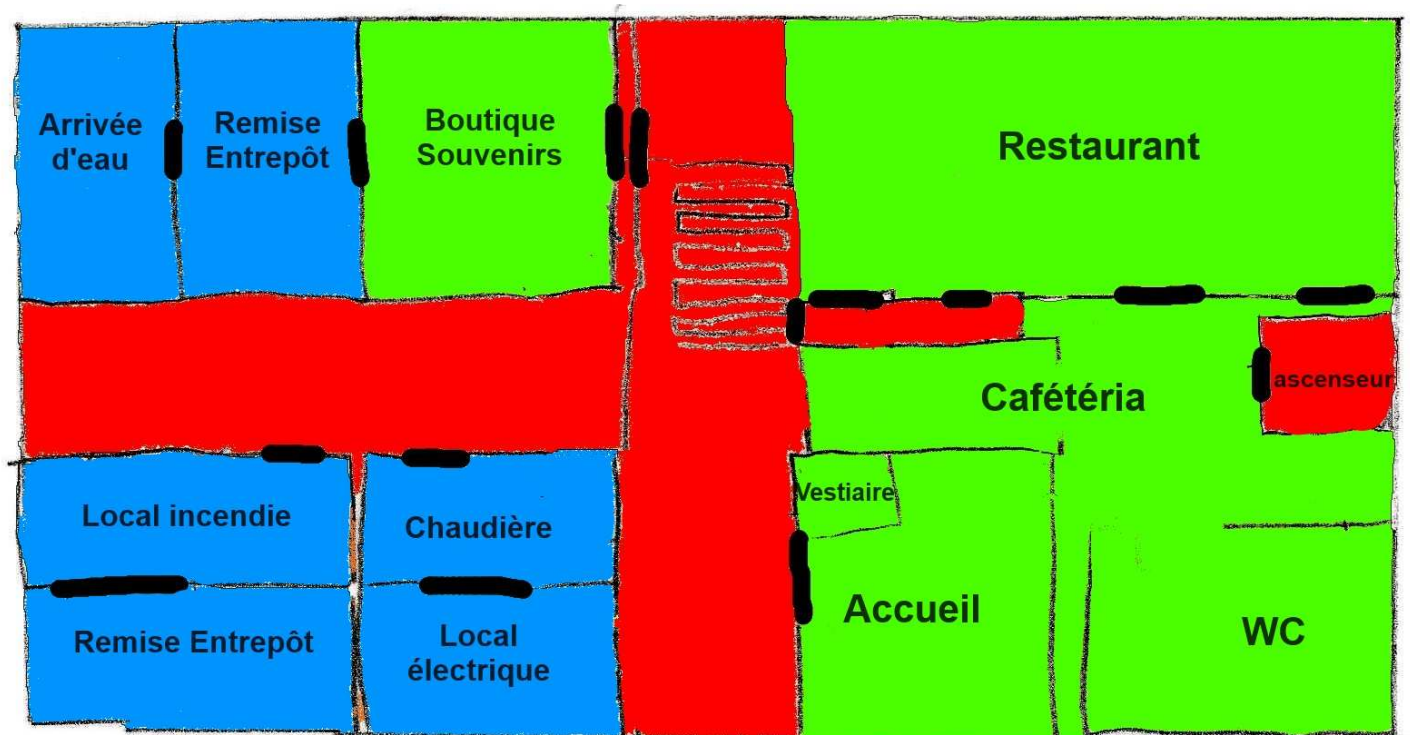
Rouge : circulations (couloirs, ascenseurs, ...)

Jaune : salles d'expos (œuvres d'art)

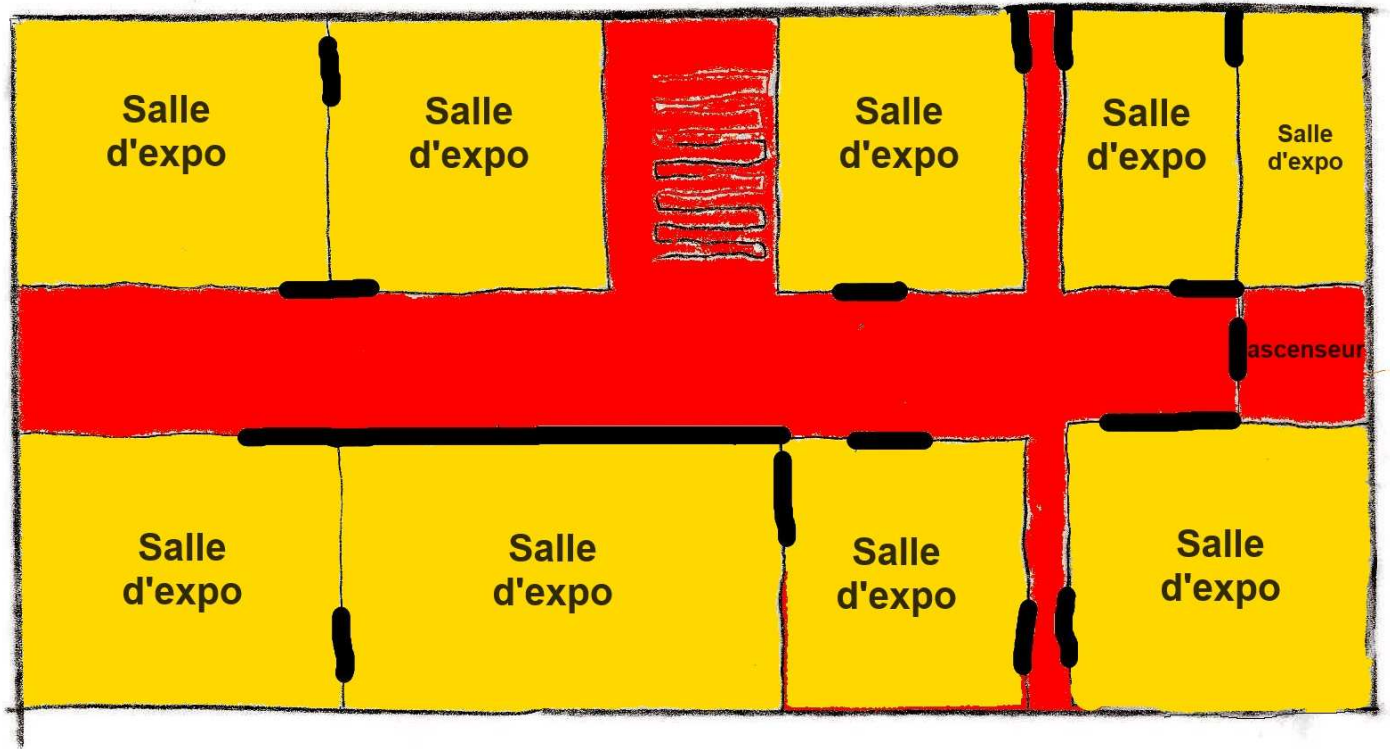
Bleu : zones privées (interdits d'accès)

Vert : services (restaurant, ...)

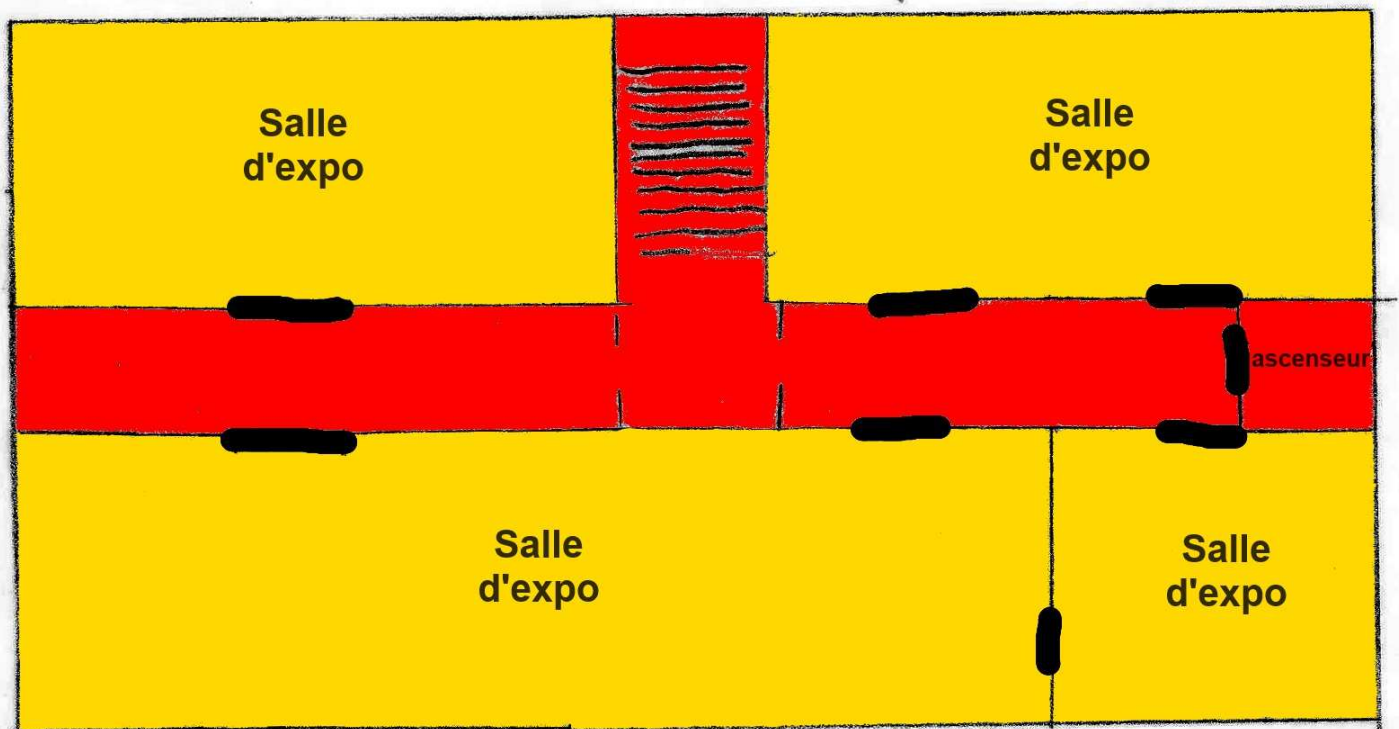
Il y a 4 étages : le rez-de-chaussée, le 1^{er} étage, le 2^{ème} étage et les combles. Ce bâtiment nous l'avons choisi car il est grand, il y a beaucoup de salles d'expo.



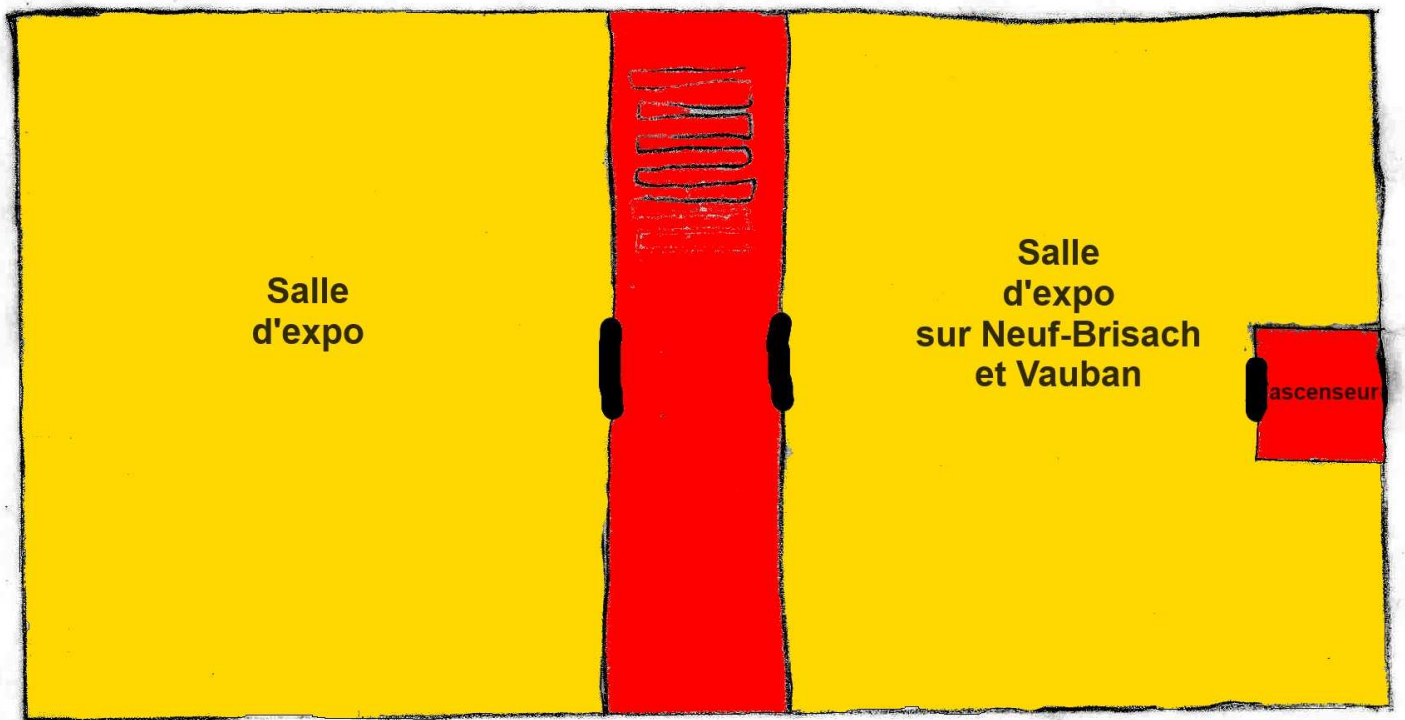
Rez-de-chaussée du pavillon



1er étage du pavillon



2ème étage du pavillon



Combles du pavillon

L'architecte



Il y a une architecte qui nous a accompagnés à la caserne Suzonni. Elle nous a aidés à nous repérer sur un plan, elle était très gentille. Dans la caserne, il y avait plein de pièces dans les appartements. On s'est bien amusé. Il y a 3 étages et un rez-de-chaussée et des portes qu'on ne pouvait pas ouvrir. Il faisait noir, on avait besoin d'une lampe de poche. Maintenant certains enfants veulent être architectes.